

# โครงสร้างองค์กร เทศบาลตำบลสันทราย อำเภอแม่จัน จังหวัดเชียงราย

ฝ่ายนิติบัญญัติ

ฝ่ายบริหาร

- สภาเทศบาลตำบลสันทราย
  - ประธานสภาเทศบาลตำบลสันทราย
  - รองประธานสภาเทศบาลตำบลสันทราย
  - เลขานุการสภาเทศบาลตำบลสันทราย
  - สมาชิกสภาเทศบาลตำบลสันทราย

นายกเทศมนตรีตำบลสันทราย

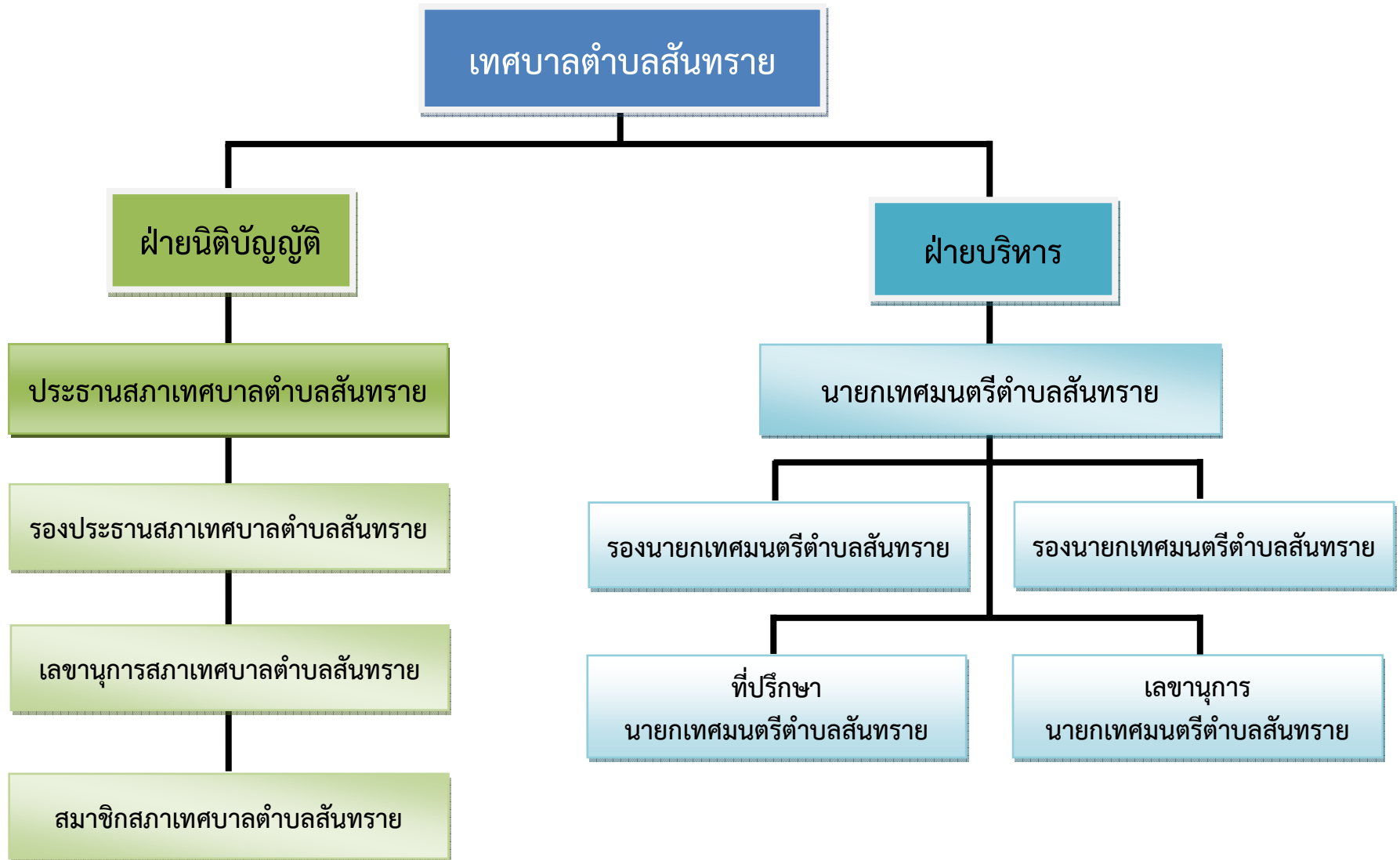
- รองนายกเทศมนตรีฯ
  - ที่ปรึกษานายกเทศมนตรีฯ
  - เลขานุการนายกเทศมนตรีฯ
- รองนายกเทศมนตรีฯ

ปลัดเทศบาลตำบลสันทราย  
(นักบริหารงานท้องถิ่น ระดับกลาง)

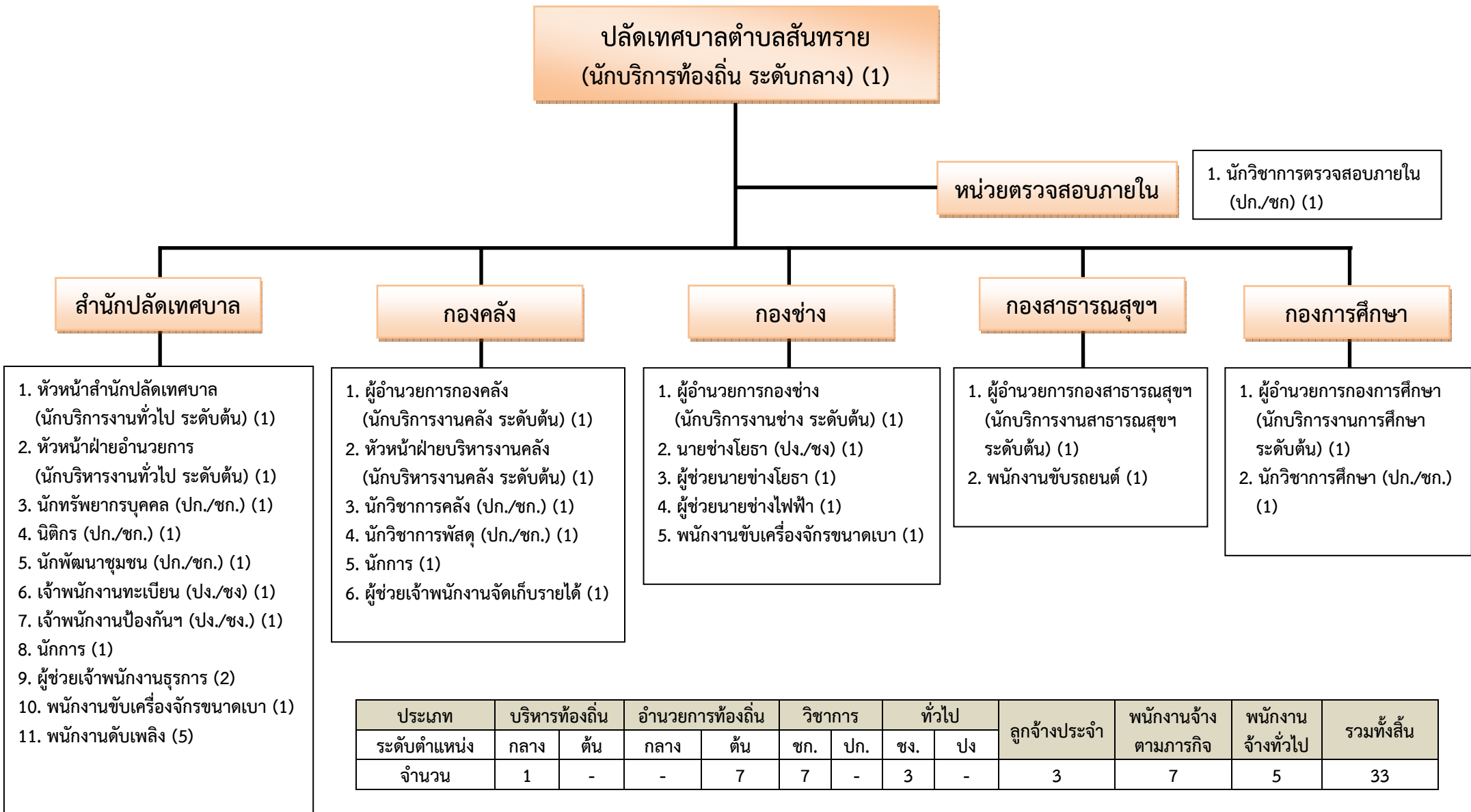
หน่วยตรวจสอบภายใน

- สำนักปลัดเทศบาล (นักบริหารงานทั่วไป ระดับต้น)
- กองคลัง (นักบริหารงานคลัง ระดับต้น)
- กองช่าง (นักบริหารงานช่าง ระดับต้น)
- กองสาธารณสุขและสิ่งแวดล้อม (นักบริหารงานสาธารณสุข ระดับต้น)
- กองการศึกษา (นักบริหารการศึกษา ระดับต้น)

# แผนผังโครงสร้างฝ่ายการเมืองเทศบาลตำบลสันทราย

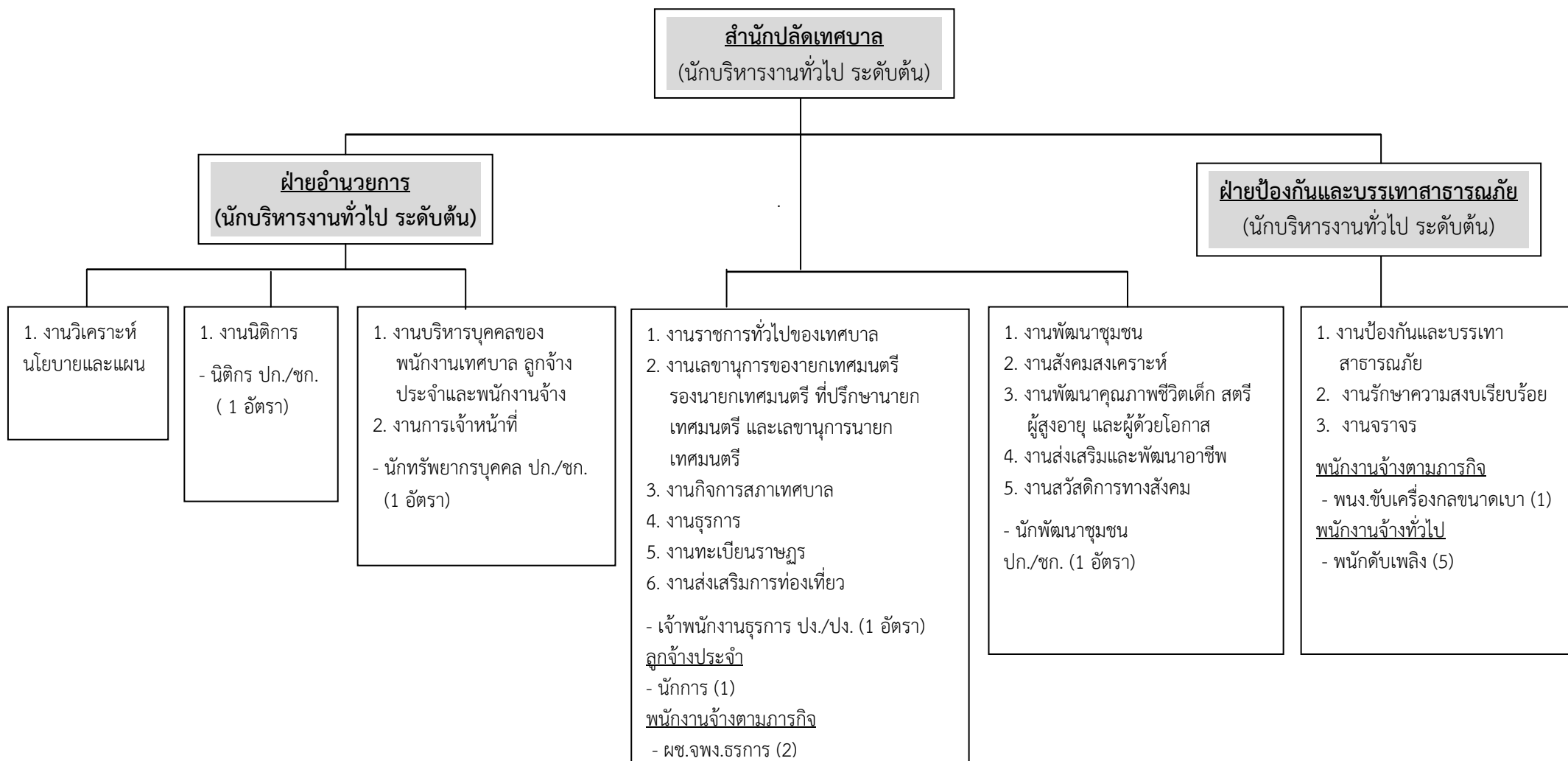


# แผนผังโครงสร้างฝ่ายข้าราชการประจำเทศบาลตำบลสันทราย



ประเภท	บริหารท้องถิ่น		อำนวยการท้องถิ่น		วิชาการ		ทั่วไป		ลูกจ้างประจำ	พนักงานจ้างตามภารกิจ	พนักงานจ้างทั่วไป	รวมทั้งสิ้น	
	ระดับตำแหน่ง	กลาง	ต้น	กลาง	ต้น	ชก.	ปก.	ชง.					ปง
จำนวน		1	-	-	7	7	-	3	-	3	7	5	33

# โครงสร้างของสำนักปลัดเทศบาล



ประเภท	อท.		วิชาการ		ทั่วไป		ลูกจ้างประจำ	พนักงานจ้างตามภารกิจ	พนักงานทั่วไป	รวมทั้งสิ้น
	กลาง	ต้น	ชก.	ปก.	ชง.	ปง.				
ระดับตำแหน่ง										
จำนวน	-	2	3	-	2	-	1	3	5	16

## โครงสร้างของกองคลัง

### กองคลัง

(นักบริหารงานการคลัง ระดับต้น)

### ฝ่ายบริหารงานการคลัง

(นักบริหารงานการคลัง ระดับต้น)

1. งานการจัดทำบัญชี
2. งานเกี่ยวกับเงินเดือน ค่าจ้าง ค่าตอบแทน เงินบำเหน็จ บำนาญ และเงินอื่นๆ
3. งานจัดทำหรือช่วยจัดทำงบประมาณและเงินนอกงบประมาณ
4. งานเกี่ยวกับสถานะการเงินการคลัง
5. งานทะเบียนคุมเงินรายได้และรายจ่ายต่างๆ
6. งานควบคุมการเบิกจ่ายเงิน
7. งานทำงบทดลองประจำเดือนและประจำปี

- นักวิชาการคลัง ปก./ชก. (1 อัตรา)

ลูกจ้างประจำ

- นักการ (1)

1. งานเกี่ยวกับการจัดซื้อ จัดจ้าง จัดหา
2. งานการจำหน่าย พัสดุ ครุภัณฑ์และทรัพย์สินต่างๆ
3. งานทะเบียนคุม
4. งานเกี่ยวกับเงินประกันสัญญาทุกประเภท

- นักวิชาการพัสดุ ปก./ชก. (1 อัตรา)

1. งานการพัฒนารายได้
2. งานการจ่ายเงิน การรับเงิน การจัดเก็บภาษี ค่าธรรมเนียม และการพัฒนารายได้
3. งานนำส่งเงิน การเก็บรักษาเงินและเอกสารทางการเงิน
4. งานแผนที่ภาษีและทะเบียนทรัพย์สิน
5. งานบริการข้อมูลแผนที่ภาษีและทะเบียนทรัพย์สิน

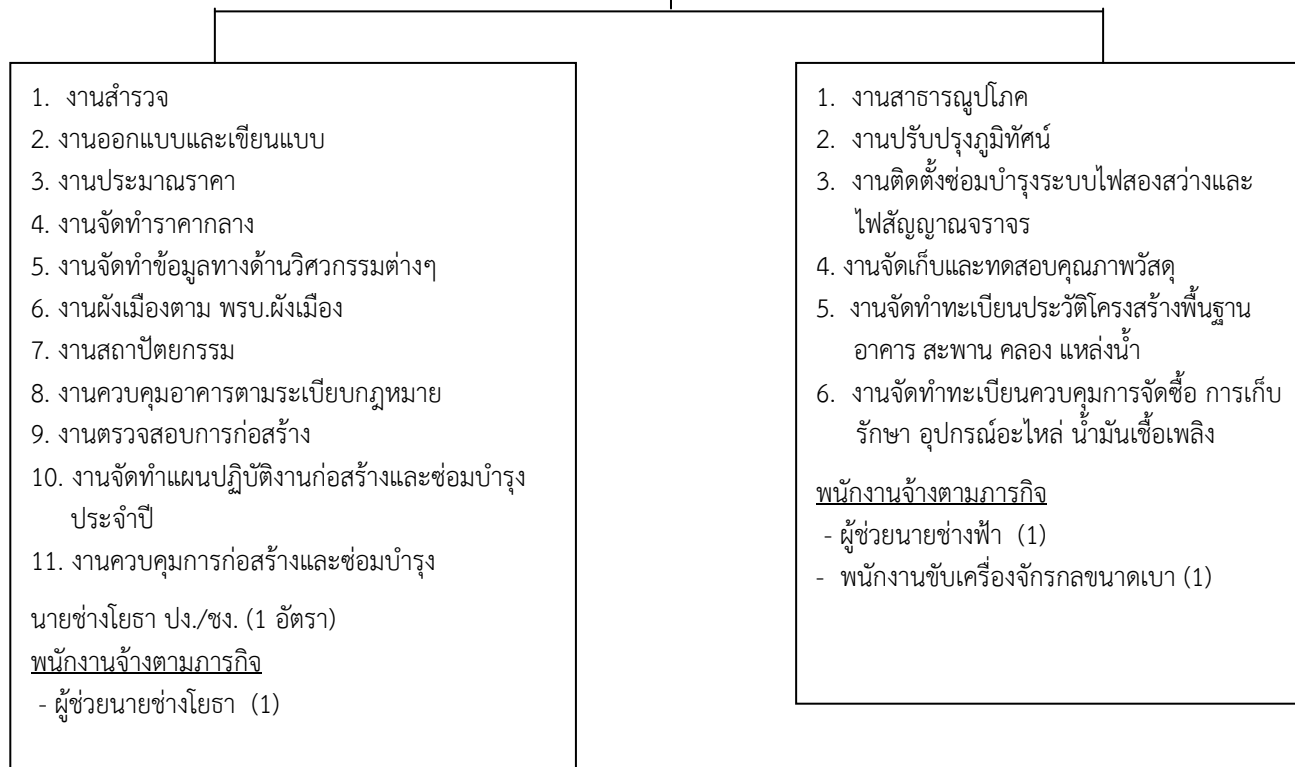
พนักงานจ้างตามภารกิจ

- ผู้ช่วยเจ้าพนักงานจัดเก็บรายได้ (1)

ประเภท ระดับตำแหน่ง	อท.		วิชาการ		ทั่วไป		ลูกจ้างประจำ	พนักงานจ้างตาม ภารกิจ	พนักงานทั่วไป	รวมทั้งสิ้น
	กลาง	ต้น	ชก.	ปก.	ชง.	ปง.				
จำนวน	-	2	2	-	-	-	1	1	-	6

## โครงสร้างของกองช่าง

**กองช่าง**  
(นักบริหารงานช่าง ระดับต้น)



ประเภท	อท.		วิชาการ		ทั่วไป		ลูกจ้างประจำ	พนักงานจ้างตามภารกิจ	พนักงานทั่วไป	รวมทั้งสิ้น
ระดับตำแหน่ง	กลาง	ต้น	ชก.	ปก.	ชง.	ปง.				
จำนวน	-	1	1	-	-	-	-	3	-	5

## โครงสร้างของกองสาธารณสุขและสิ่งแวดล้อม

**กองสาธารณสุขและสิ่งแวดล้อม**  
(นักบริหารงานสาธารณสุข ระดับต้น)

1. งานบริหารสาธารณสุข
2. งานให้บริการด้านสาธารณสุข
3. งานยุทธศาสตร์สาธารณสุข
4. งานหลักประกันสุขภาพ

1. งานส่งเสริมสุขภาพ
2. งานป้องกันและเฝ้าระวังและควบคุมโรคติดต่อ และโรคไม่ติดต่อ
3. งานสุขาภิบาลในสถานประกอบการ
4. งานสุขาภิบาลชุมชน
5. งานอนามัยสิ่งแวดล้อม
6. งานส่งเสริมป้องกันควบคุมโรค
7. งานบริการและพัฒนาระบบจัดการมูลฝอย
8. งานบริหารจัดการสิ่งปฏิกูล
9. งานวางแผนและจัดทำแผนดำเนินงานด้านการเฝ้าระวัง ควบคุมพิษทางน้ำ อากาศ และเสียง

ลูกจ้างประจำ

- พนักงานขับรถยนต์ (1)

ประเภท	อ.ท.		วิชาการ		ทั่วไป		ลูกจ้างประจำ	พนักงานจ้างตามภารกิจ	พนักงานทั่วไป	รวมทั้งสิ้น
	กลาง	ต้น	ชก.	ปก.	ชง.	ปง.				
ระดับตำแหน่ง										
จำนวน	-	1	-	-	-	-	1	-	-	2





